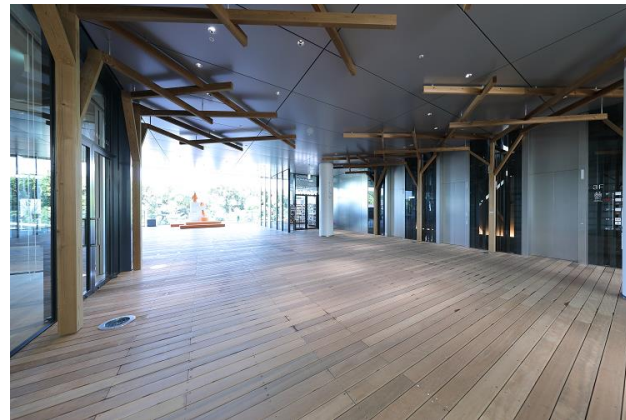
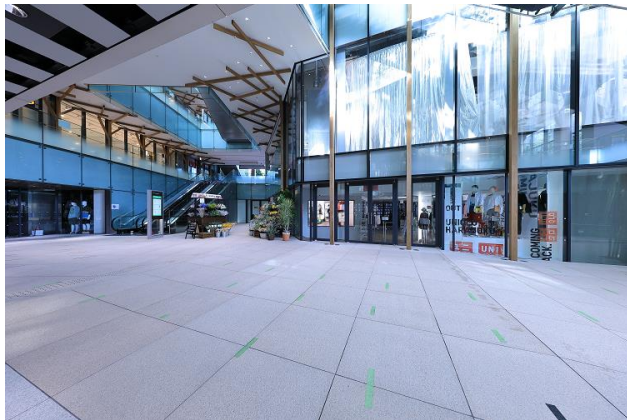




WITH HARAJUKU SPACE LIFORK原宿

データはこちら



料金表

通常料金	3 F			2 F	1 F	B 1	
	パーク (109.09m)	E V前 (21.95m)	駅側テラス前 (22.69m)	パーク (102.64m)	エントランス (13.91m)	スペース (31.14m)	ストリート (60.21m)
基本会場料 9:00~20:00	30,000円/日	25,000円/日	25,000円/日	100,000円/日	100,000円/日	75,000円/日	100,000円/日
	※ホール連動利用のみ受付					※個別の貸し出し不可	
時間延長料 20:00~翌9:00	3,000円/1時間	2,500円/1時間	2,500円/1時間	10,000円/1時間	10,000円/1時間	7,500円/1時間	10,000円/1時間
管理立会い費	30,000円/1日						
	※運営会社にて、搬入搬出の立会、深夜早朝鍵開け等の立会い費用で必ず発生いたします。 ※本番中日は費用発生いたしません。 ※23時~翌7時までの時間ご利用の場合、別途深夜手数料2万円/1名が発生いたします。						
警備員費用 来館者の誘導及び 通路確保要員	(別途申込)						
	※主催者側で警備員を配置する場合は手配不要。 ※営業時間内に作業する場合、必ず最低1名は必要。 ※混雑を招き、施設側が出動した場合は「管理立会い費」費用が別途発生。						

プラン料金	3 F			2 F	1 F	B 1	
	パーク (109.09m)	E V前 (21.95m)	駅側テラス前 (22.69m)	パーク (102.64m)	エントランス (13.91m)	スペース (31.14m)	ストリート (60.21m)
ホール併用プラン 9:00~20:00	15,000円/日	13,000円/日	13,000円/日	50,000円/日	50,000円/日	35,000円/日	50,000円/日
						※個別の貸し出し不可	
ホール併用延長料 20:00~翌9:00 の延長利用	3,000円/1時間	2,500円/1時間	2,500円/1時間	10,000円/1時間	10,000円/1時間	7,500円/1時間	10,000円/1時間
						※深夜対応可	
撮影プラン	35,000円/1時間・1か所						
	※搬入搬出対応、現場立会で「管理立会い費 30,000円/1日」必須となります。						

※税抜表記

(株)マグネットスタジオ 2022年6月30日作成

利用時間一覧

階 層	エリア	時 間		申込期限	備 考
3階	パーク	準備	7:30 ~ 11:00	なし	音・振動が出る作業は11:00まで、音が無い作業は早朝可能
		本番	7:30 ~ 21:00まで		
		撤去	20:00 ~ 22:00まで		音・振動が出る作業は22:00まで、音が無い作業は深夜可能
	EV前	準備	7:30 ~ 11:00	なし	音・振動が出る作業は11:00まで、音が無い作業は早朝可能
		本番	7:30 ~ 21:00まで		
		撤去	20:00 ~ 22:00まで		音・振動が出る作業は22:00まで、音が無い作業は深夜可能
	駅側テラス前	準備	7:30 ~ 11:00	なし	音・振動が出る作業は11:00まで、音が無い作業は早朝可能
		本番	7:30 ~ 21:00まで		
		撤去	20:00 ~ 22:00まで		音・振動が出る作業は22:00まで、音が無い作業は深夜可能
	ホール	準備	24時間	なし	
		本番	7:30 ~ 22:30まで		本番は22:30まで(緊急事態宣言時など特例を除く)
		撤去	24時間		
LIFORK原宿	準備	24時間	15日前まで	<ul style="list-style-type: none"> ・終日契約の場合は当日延長可能。 ・時間契約の場合は、15日前までに延長申込要。 	
	本番	7:30 ~ 22:30まで			
	撤去	24時間			
2階	パーク	準備	7:30 ~ 9:30	なし	音・振動が出る作業は9:30まで。
		本番	7:30 ~ 22:30まで		
		撤去	23:30 ~ 翌7:30		音・振動が出る作業は22:00まで、音が無い作業は深夜可能
1階	エントランス	準備	23:30 ~ 翌7:30	30日前まで	ビル営業時間中は、臭い、振動、音が発生する作業禁止
		本番	7:30 ~ 22:30まで		
		撤去	23:30 ~ 翌7:30		ビル営業時間中は、臭い、振動、音が発生する作業禁止
地下1階	スペース	準備	23:30 ~ 翌7:30	30日前まで	ビル営業時間中は、臭い、振動、音が発生する作業禁止
		本番	7:30 ~ 22:30まで		
		撤去	23:30 ~ 翌7:30		ビル営業時間中は、臭い、振動、音が発生する作業禁止

WITH HARAJUKU SPACE ご利用上の注意

入退館

- 1) 入退館は、建物通用口のインターホンを押して1F防災センターへお立ちください。
腕章とカードキーを受け取り、代表者は必ず着用をお願いいたします。
ご利用料金の算出にもなりますので、忘れずにお手続きください。(ご契約10分前から受付)

搬入出

- 1) 搬入前に必ず作業エリアをカラーコーンやベルトパーテーション等で囲い、作業エリアの安全確保をしたうえで作業を開始してください。
- 2) エリアを囲うカラーコーンや虎ロープ、チェーン、ベルトパーテーション等は主催者側でご用意ください。
- 3) 駐車場は7:30~23:00までの営業になります。時間外は駐車場入口にシャッターが降りますので入庫・出庫ともに会場スタッフまでご連絡ください。
※ご契約時間外の場合は、対応ができません。
※車両サイズは高さ3m以下、長さ5.5m以下となります。
※平日は上限2800円/1日ですが、23:00をまたいでしまうと1500円の宿泊代金が増算されます。土日祝は上限なしで20分300円となります。

作業関係

- 1) スペースの床は、木や石になりますので金属類を置く場合は、直接設置せずパンチカーペット等を必ず1枚かませてください。
トラスは使用禁止です(騒音の観点から禁止しております。)
- 2) 各スペースともに風を受けますので、備品類が風で飛ばされないよう処置してください。
- 3) イベント終了時、ネジや釘、木材のかけらなど残らないよう必ず清掃を実施してください。
- 4) 分電盤の工事を行う場合は、事前に申請が必要です。
- 5) 営業時間中に作業を行う場合、一般の通行を最優先に対応してください。
- 6) 電源は長さに余裕を持たせてください。また、ケーブルの引き回しは転倒防止のケーブルガードを必ず設置してください。

本番

- 1) 音量はBGM程度となります。(約60db程度)
- 2) 照明を使用する場合、WITH HARAJUKU 4F以上の住居や近隣建物に向けての使用はできません。
- 3) 2日以上連続してご利用の場合、退館時必ず利用エリアをパーテーション等で囲ってください。また残置物が風で飛ばないように紙類はケースに収納しテントは畳んでください。
- 4) 電源は必ずOFFにして退館してください。

その他諸注意

- 1) 22:00から、エスカレーターが全て「下り」に切り替わります。
- 2) 23:30に建物全体が営業終了となり建物のシャッターが下ります。また、館内の照明も夜間照明となります。その後の入退館は1F通用口のみとなります。
- 3) 連日利用の場合、商品の残置に関しては全てお客様の責任で行ってください。毎日持ち帰る、布をかぶせる、夜間警備員を手配するなど。
ビル側では、紛失・破損・汚損等に対して一切責任は負えません。ご了承ください。

3F 平面図

竹下通り側

2Fより

階段

※2Fパーク3Fパークを同時利用時のみ
利用可能。封鎖も可能です。

3F パーク (109.09㎡)

※デッキを塞がないようご協力をお願いします
※屋根なし
※設置物のデザインは事前承認が必要です

使用可能エリアは列整理で使用するエリアも兼ねております。

3F 分電盤・給排水スペース

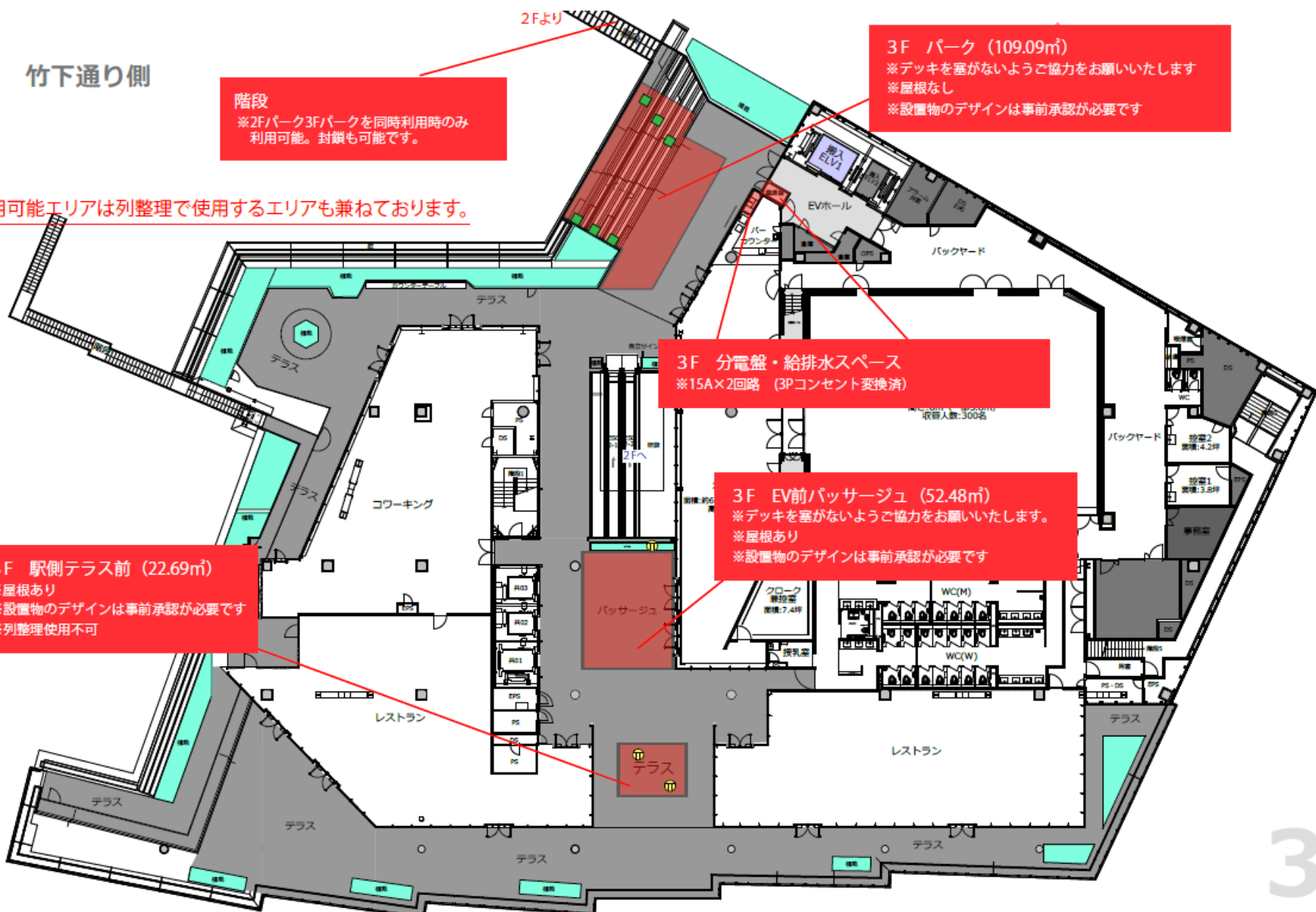
※15A×2回路 (3Pコンセント変換済)

3F EV前パッサージュ (52.48㎡)

※デッキを塞がないようご協力をお願いします。
※屋根あり
※設置物のデザインは事前承認が必要です

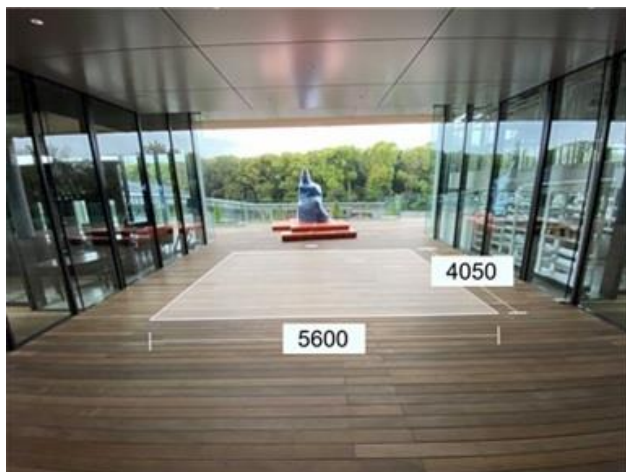
3F 駅側テラス前 (22.69㎡)

※屋根あり
※設置物のデザインは事前承認が必要です
※列整理使用不可



3F

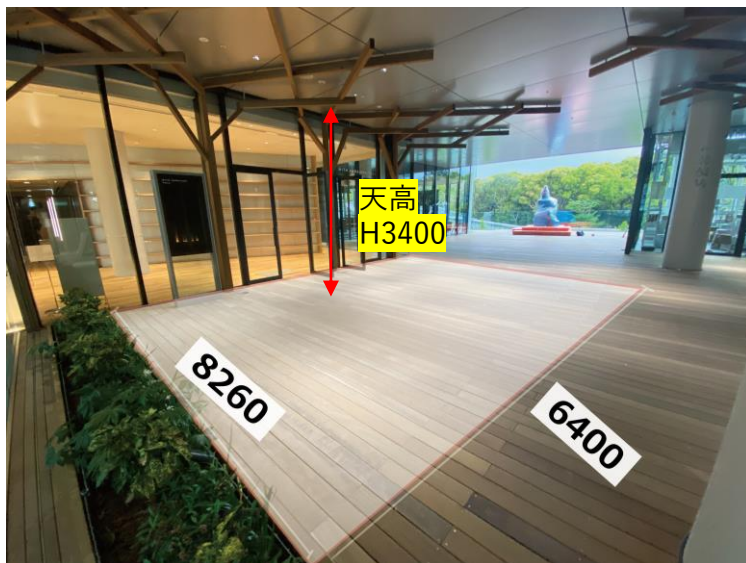
3F 駅側テラス前



基本利用時間	9:00~20:00
延長利用時間	7:30~9:00 20:00~22:00 (※本番時間21:00まで、撤収含め最大22:00まで)
基本料金	25,000円/日 (※撮影利用は別途料金)
延長料金	2,500円/時間
利用可能面積	22.69㎡
備考	<ul style="list-style-type: none"> ■ 運営会社にて、深夜早朝鍵開け・誘導等立ち合いが必要な場合別途管理立会費として30,000円/日 ■ 本番、実作業時間は21:00まで、搬入出は22:00まで (22:00~7:30 利用要相談) ■ 本番・リハーサル問わず音出しは9:00~20:00まで ■ スペース及び近辺での一切の諸設備・工作物等の設置は運営者の承諾を得てください (1か月前まで) ■ スペースおよび近辺での広告および看板・のぼり等の設置、チラシその他の宣伝物の配布は運営者の承諾を得てください (1か月前まで) ■ 別紙に定める利用規則を必ずご確認ください。

電気	○	15A×2回路 (床下) ※電気使用料金、1,000円/1日
給排水設備	×	
耐荷重	290kg/㎡ (設計荷重)	
施工物 高さ制限	3.3mまで	
物販	○	運営者が承諾した場合のみ 飲食物は未開封・常温保存可能な ものに限る
飲食関連	×	食べ物・飲み物の販売不可 試飲試食不可
サンプリング	○	飲食系は未開封・常温保存可能な ものに限る
車両展示	×	
ネットワーク	△	フリー-Wi-Fi

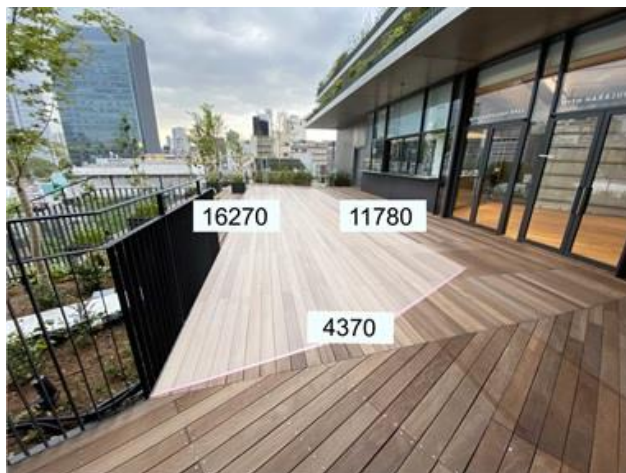
3F EV前



基本利用時間	9:00~20:00
延長利用時間	7:30~9:00 20:00~22:00 (※本番時間21:00まで、撤収含め最大22:00まで)
基本料金	25,000円/日 (※撮影利用は別途料金)
延長料金	2,500円/時間
利用可能面積	52.48㎡
備考	<ul style="list-style-type: none"> ■ 運営会社にて、深夜早朝鍵開け・誘導等立ち合いが必要な場合別途管理立会費として30,000円/日 ■ 本番、実作業時間は21:00まで、搬入出は22:00まで (22:00~7:30 利用要相談) ■ 本番・リハーサル問わず音出しは9:00~20:00まで ■ ワイヤレスマイクB帯は右記を避けて使用する 807.625/808.125/808.375/808.750 ■ スペース及び近辺での一切の諸設備・工作物等の設置は運営者の承諾を得てください (1か月前まで) ■ スペースおよび近辺での広告および看板・のぼり等の設置、チラシその他の宣伝物の配布は運営者の承諾を得てください (1か月前まで) ■ 別紙に定める利用規則を必ずご確認ください。

電気	△	ホワイエ内コンセント使用 (ホール連動利用時に限る) ※電気使用料金、1,000円/1日
給排水設備	×	
耐荷重	290kg/㎡ (設計荷重)	
施工物 高さ制限	3mまで	
物販	○	運営者が承諾した場合のみ 飲食物は未開封・常温保存可能なものに限り
飲食関連	×	食べ物・飲み物の販売不可 試飲試食不可
サンプリング	○	飲食系は未開封・常温保存可能なものに限り
車両展示	×	
ネットワーク	△	フリー-Wi-Fi

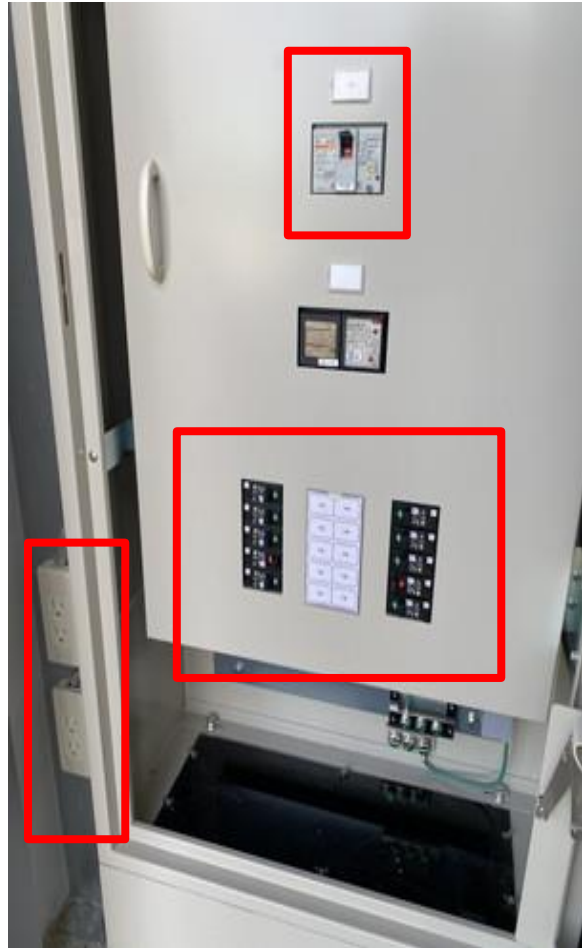
3F パーク



基本利用時間	9:00~20:00
延長利用時間	7:30~9:00 20:00~22:00 (※本番時間21:00まで、撤収含め最大22:00まで)
基本料金	30,000円/日 (※撮影利用は別途料金)
延長料金	3,000円/時間
利用可能面積	109.09㎡
備考	<ul style="list-style-type: none"> ■ 運営会社にて、深夜早朝鍵開け・誘導等立ち合いが必要な場合別途管理立会費として30,000円/日 ■ 本番、実作業時間は21:00まで、搬入出は22:00まで (22:00~7:30 利用要相談) ■ 本番・リハーサル問わず音出しは9:00~20:00まで ■ ワイヤレスマイクB帯は右記を避けて使用する 807.625/808.125/808.375/808.750 ■ スペース及び近辺での一切の諸設備・工作物等の設置は運営者の承諾を得てください (1か月前まで) ■ スペースおよび近辺での広告および看板・のぼり等の設置、チラシその他の宣伝物の配布は運営者の承諾を得てください (1か月前まで) ■ 別紙に定める利用規則を必ずご確認ください。 ■ 撮影以外での単独のお貸出しは原則行っておりません。詳しくはお問い合わせください。

電気	○	15A×2回路 (平行コンセント変換済み) ※電気使用料金、1,000円/1日
給排水設備	○	ホワイエドリンクコーナー北東側シャフト内にあり。
耐荷重	290kg/㎡ (設計荷重)	
物販	○	※運営者が承諾した場合 (PR・広告等)
飲食	△	保健所の営業許可を得た場合のみ可
サンプリング	○	
看板設置	○	※20/sの風に耐える対策要
車両展示	×	
ネットワーク	△	フリーWi-Fi

3F パーク 分電盤・給排水スペース



電気設備 主幹：1φ3W 50A 50AF
子ブレーカー：20A×2(3Pコンセント)



給排水設備 ホワイエドリンクコーナー北東側、シャフト内にあり。

2F 平面図

竹下通り側



原宿駅側

2F

2F パーク



基本利用時間	9 : 00～20 : 00
延長利用時間	7 : 30～9 : 00 20 : 00～22 : 00 (※本番時間21:00まで、撤収含め最大22:00まで)
基本料金	100,000円/日 (※撮影利用は別途料金)
延長料金	10,000円/時間
利用可能面積	102.64㎡
備考	<ul style="list-style-type: none"> ■ 運営会社にて、深夜早朝鍵開け・誘導等立ち合いが必要な場合別途管理立会費として30,000円/日 ■ 本番、実作業時間は21:00まで、搬入出は22:00まで (22:00～7:30 利用要相談) ■ 本番・リハーサル問わず音出しは9:00～20:00まで ■ ワイヤレスマイクB帯は右記を避けて使用する 807.625 / 808.125 / 808.375 / 808.750 ■ スペース及び近辺での一切の諸設備・工作物等の設置は運営者の承諾を得てください (1か月前まで) ■ スペースおよび近辺での広告および看板・のぼり等の設置、チラシその他の宣伝物の配布は運営者の承諾を得てください (1か月前まで) ■ 別紙に定める利用規則を必ずご確認ください。

電気	○	2F 分電盤 15A×4回路 平行コンセント変換済み ※電気使用料金、1,000円/1日
給排水設備	○	シャフト内にSKあり。
耐荷重	290kg/㎡ (設計荷重)	
物販	○	運営者が承諾した場合のみ 飲食物は未開封・常温保存可能なものに限る
飲食関連	×	食べ物・飲み物の販売不可 試飲試食不可
サンプリング	○	飲食系は未開封・常温保存可能なものに限る
車両展示	×	
ネットワーク	△	フリー-Wi-Fi

2F パーク 分電盤・給排水スペース



電気設備

主幹：1φ3W 100A 100AF
子ブレーカー：20A×4回路（平行コンセント）

※30Aブレーカー利用時電気工事必要あり

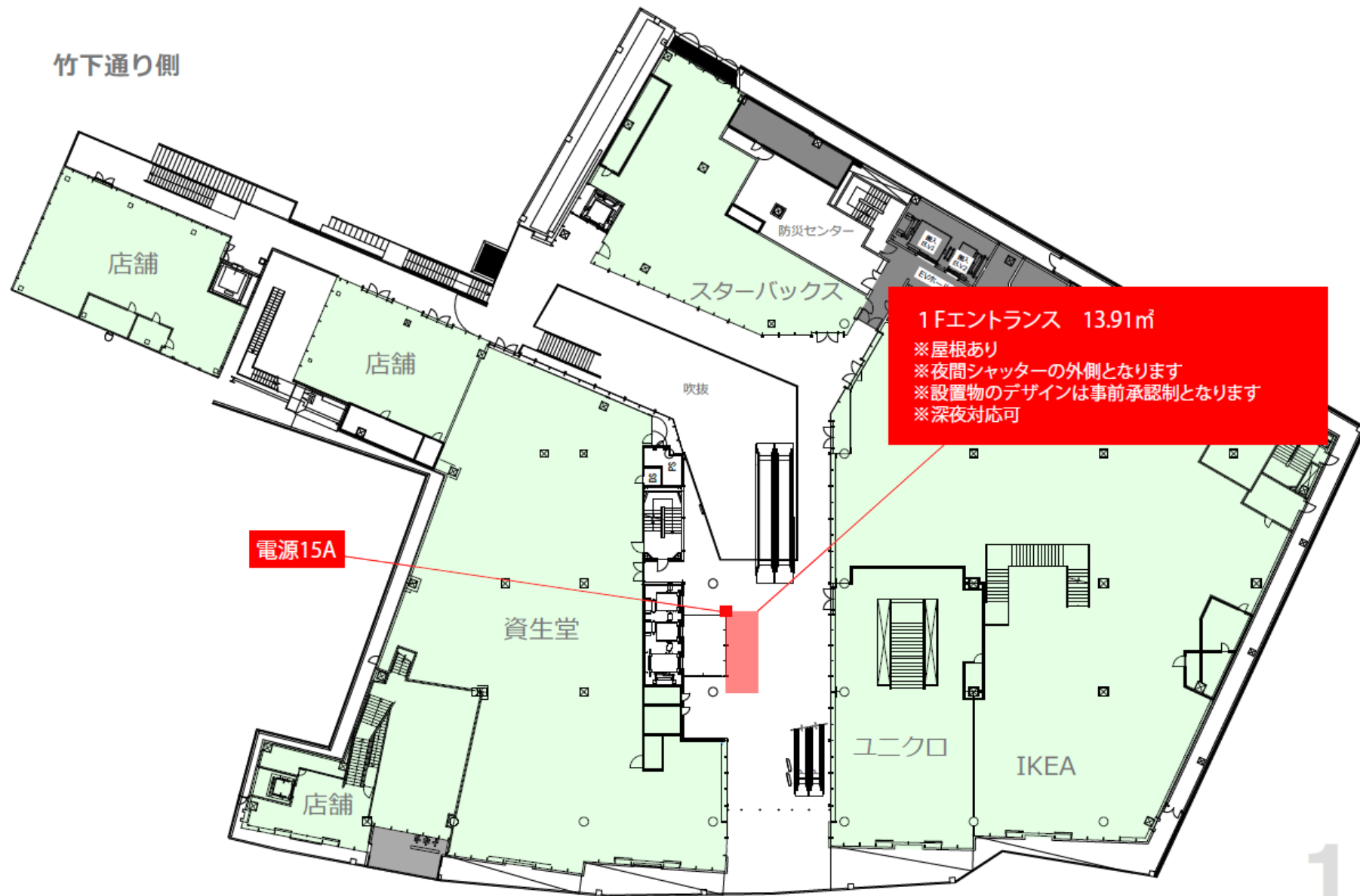


給排水設備

シャフト内にSKあり。

1F 平面図

竹下通り側



1F

1F エントランス



基本利用時間	9:00~20:00
延長利用時間	20:00~9:00 (24時間対応) (※本番時間22:30まで)
基本料金	100,000円/日 (※撮影利用は別途料金)
延長料金	10,000円/時間
利用可能面積	13.91㎡
備考	<ul style="list-style-type: none"> ■ 23時~翌7時までのご利用は深夜早朝手数料が発生いたします。 ■ 管理会社にて立会が必要な場合は、管理立会費として30,000円発生いたします。 ■ 施工は23:30~翌7:30まで。(備品の配置などは営業時間内対応可) ■ 本番時間は22:30まで、本番・リハーサル問わず音出しは9:00~20:00まで ■ ワイヤレスマイクB帯は右記を避けて使用する 807.625/808.125/808.375/808.750 ■ スペース及び近辺での一切の諸設備・工作物等の設置は運営者の承諾を得てください(1か月前まで) ■ スペースおよび近辺での広告および看板・のぼり等の設置、チラシその他の宣伝物の配布は運営者の承諾を得てください(1か月前まで) ■ 作業中はトラバー等で作業エリアを囲ってください。 ■ 別紙に定める利用規則を必ずご確認ください。

電気	○	15A×1回路(3Pコンセント) ※ケーブルプロテクター使用必須 ※電気使用料金、1,000円/1日
給排水設備	×	
耐荷重		290kg/㎡ (設計荷重)
施工物 高さ制限		2.7mまで
物販	○	運営者が承諾した場合のみ 飲食物は未開封・常温保存可能なものに限る
飲食関連	×	食べ物・飲み物の販売不可 試飲試食不可
サンプリング	○	飲食系は未開封・常温保存可能なものに限る
車両展示	×	
ネットワーク	△	フリー-Wi-Fi

1Fエントランス 作業ルール

内容	時間	具体例
音が出ない作業 ※振動や臭いもない	24時間可能 ※契約時間内	墨出し、パンチ敷き ケーブルや電源引き回し 備品の配置など
音が出る作業 ※振動や臭いもでる	23:30から	インパクトを使用する作業 木工の建て込み ペンキの使用 音響機材の音出し <small>(深夜帯につき住居にはご配慮ください)</small>
利用エリアから はみ出る作業	23:30から	イントレを組む 資材を置く ガラスラッピング など

1Fエントランス 搬入ルール

ルート	時間	備考
B2F荷捌きから	24時間可能 ※契約時間内 ※利用範囲内でおさまる量	通常ルートです。2tショートサイズまで。 荷捌きが空いていれば一度に複数台入庫して大丈夫です。 ハイエースは荷捌きで荷下ろし終わりましたら一般駐車場へ回してください。トラックは出庫をお願いします。 ※23:00に荷捌きへのシャッターが閉まります。 その後は会場スタッフが現地で開閉いたします。 立ち合いが必須のため、必ず入庫・出庫時にはお声がけください。
1F通用口から	24時間可能 ※契約時間内 ※利用範囲内でおさまる量	車両が2tロングや4tトラックの場合のルートです ※ビル前の道路に路駐して荷下ろしとなります。
1F歩道から	23:30から可能	基本的には荷捌きEVの乗らないものがある場合のみのイレギュラールートになります。

B1F 平面図

竹下通り側

B1F ストリート (60.21㎡)

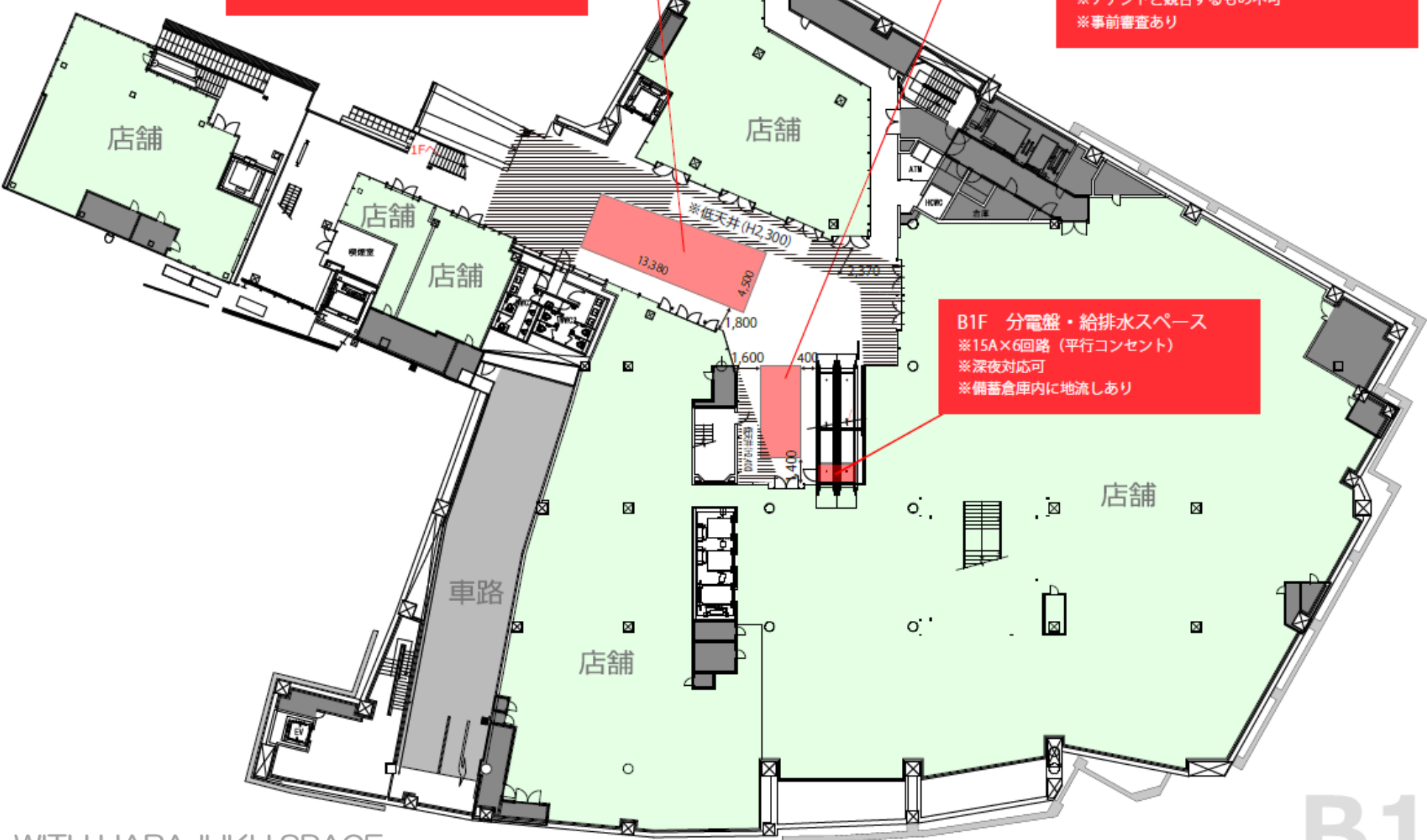
- ※車両乗り入れ可能(竹下通り側から)(H2,300以下)
- ※深夜対応可
- ※テナントと競合するもの不可
- ※事前審査あり

B1F スペース (31.14㎡)

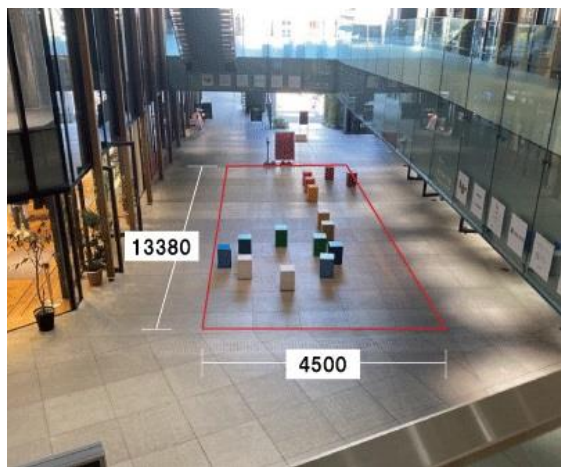
- ※車両乗り入れ可能(竹下通り側から)(H2,300以下)
- ※深夜対応可
- ※テナントと競合するもの不可
- ※事前審査あり

B1F 分電盤・給排水スペース

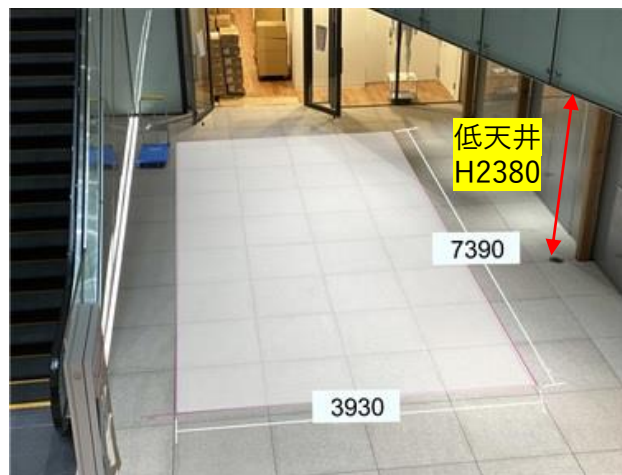
- ※15A×6回路 (平行コンセント)
- ※深夜対応可
- ※備蓄倉庫内に地流しあり



B1F スペース・ストリート ※個別予約不可・30日前までの申請



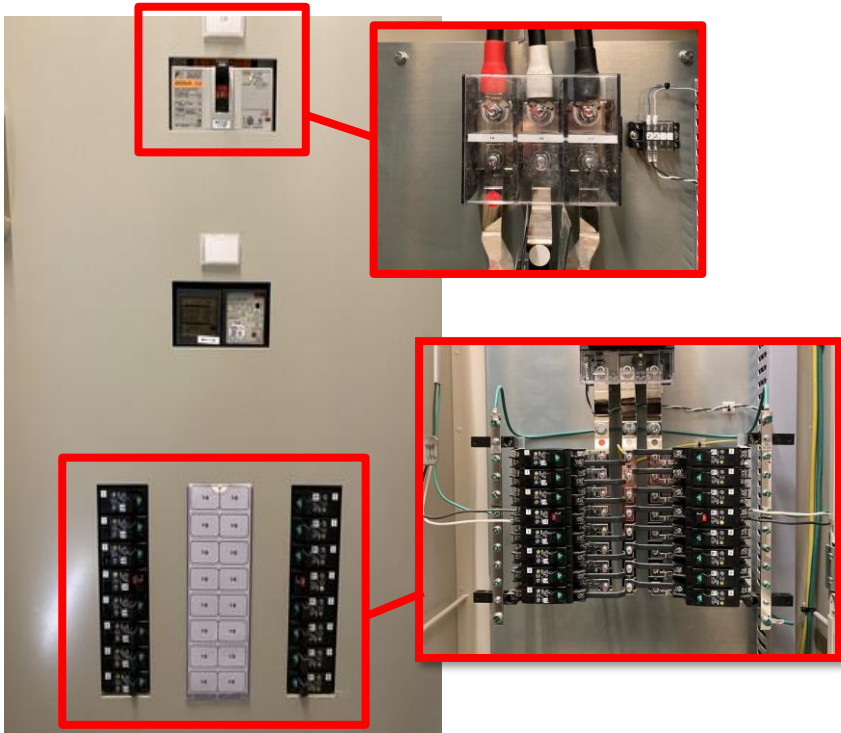
※B1ストリートには傾斜があります。



基本利用時間	9:00~20:00
延長利用時間	20:00~9:00 (24時間対応) (※本番時間22:30まで)
基本料金	175,000円/日 (※撮影利用は別途料金)
延長料金	17,500円/時間
利用可能面積	31.14㎡+60.21㎡
備考	<ul style="list-style-type: none"> ■ 運営会社にて、深夜早朝鍵開け・誘導等立ち合いが必要な場合別途管理立会費として30,000円/日 ■ 車乗入れは23:30~翌7:30の間のみ。導線は12mmコンパネ養生必須、タイヤ下はビル指定の鉄板。 ■ 本番・リハーサル問わず音出しは9:00~20:00まで ■ ワイヤレスマイクB帯は右記を避けて使用する 807.625 / 808.125 / 808.375 / 808.750 ■ スペース及び近辺での一切の諸設備・工作物等の設置は運営者の承諾を得てください (30日前まで) ■ スペースおよび近辺での広告および看板・のぼり等の設置、チラシその他の宣伝物の配布は運営者の承諾を得てください (30日前まで) ■ 別紙に定める利用規則を必ずご確認ください。

電気	○	15A×6回路 平行コンセント ※清掃用倉庫内の分電盤横 ※電気使用料金、1,000円/1日
給排水設備	○	備蓄倉庫内に地流しあり。
耐荷重		290kg/㎡ (設計荷重)
施工物 高さ制限		スペース・ストリート: 2.4m以下 ※低天井部分のみ2.1m以下
物販	○	運営者が承諾した場合のみ 飲食物は未開封・常温保存可能な ものに限る
飲食関連	△	保健所の営業許可を得た場合のみ (キッチンカー等) 調理不可
サンプリング	○	飲食系は未開封・常温保存可能な ものに限る
車両展示	○	30日前事前審査あり 7:30~23:30 車両移動禁止 車高: H2,300以下
ネットワーク	△	フリー-Wi-Fi

B1F スペース 分電盤・給排水スペース



電気設備	主幹：1φ3W 150A 子ブレーカー：20A×6回路(コンセント設置済み)
	※30Aブレーカー利用時電気工事必要あり

給排水設備	備蓄倉庫内に地流しあり。
-------	--------------

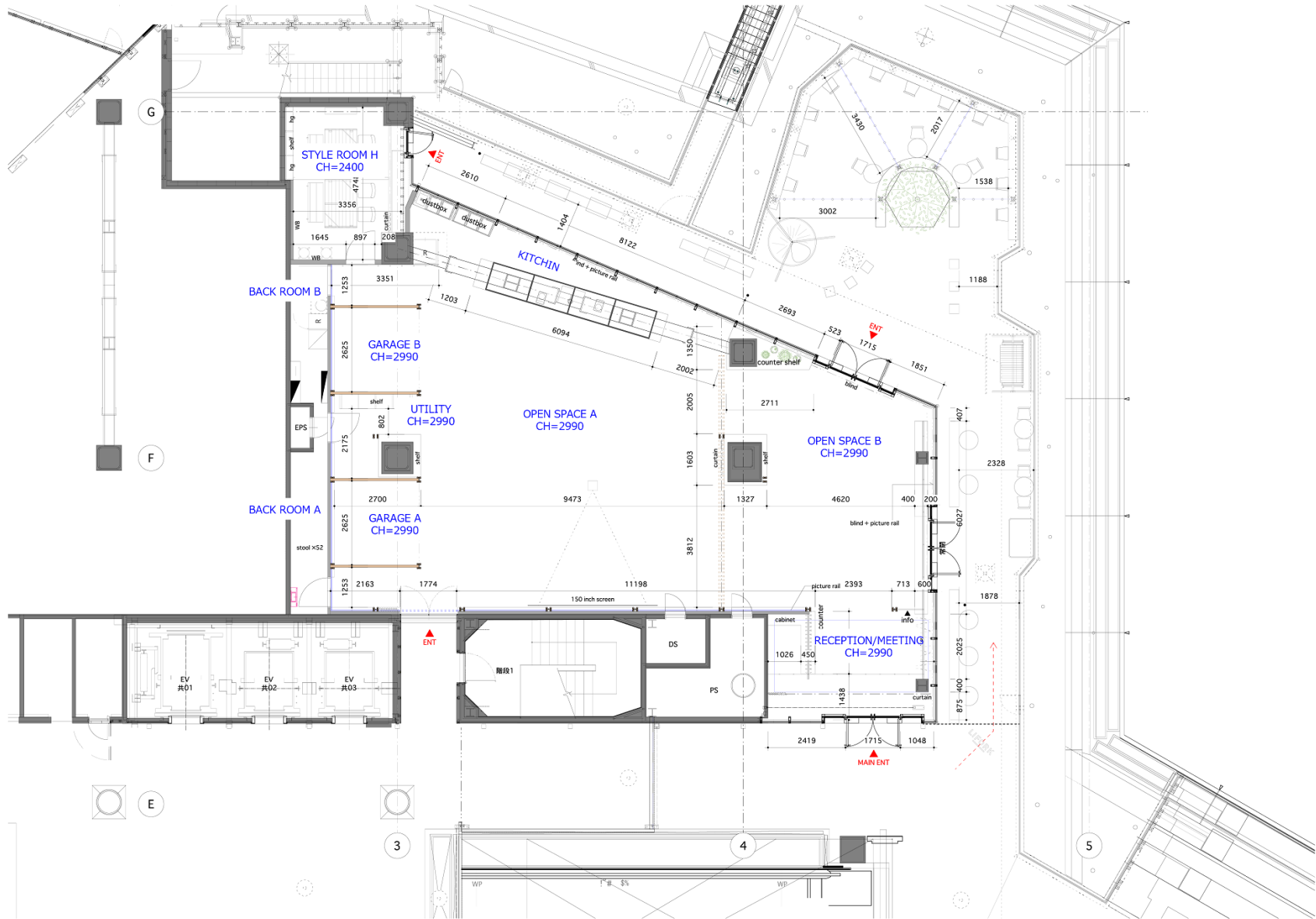
B1Fスペース 作業ルール

内容	時間	具体例
音が出ない作業 ※振動や臭いも出ない	24時間可能 ※契約時間内	墨出し、パンチ敷き、ケーブルや電源引き回し、 備品の配置など
音が出る作業 ※振動や臭いもでる	23:30から	インパクトを使用する作業 木工の建て込み ペンキの使用 音響機材の音出し <small>(深夜帯につき竹下通り側住居にはご配慮ください)</small>
利用エリアから はみ出る作業	23:30から	イントレを組む 資材を置く ガラスラッピング など

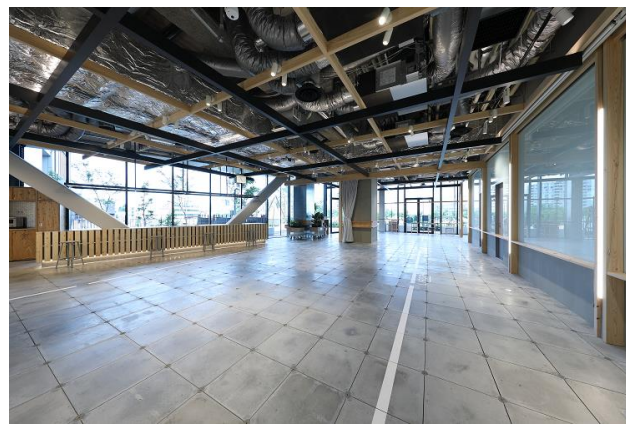
B1Fスペース 搬入ルール

ルート	時間	備考
B2F荷捌きから	24時間可能 ※契約時間内 ※範囲内でおさまる量	通常ルートです。2tショートサイズまで。 荷捌きが空いていれば一度に複数台入庫して大丈夫です。 ハイエースは荷捌きで荷下ろし終わりましたら一般駐車場へ回してください。トラックは出庫お願いします。 ※23:00に荷捌きへのシャッターが閉まります。 その後は会場スタッフが現地で開閉いたします。 立ち合いが必須のため、必ず入庫・出庫時にはお声がけください。
1F通用口から	22:00から可能 ※ユニクロ閉店作業終了後	荷物自体は搬入EVに乗るものだが、車両が2tロングや4tトラックの場合のルートです ※ビル前の道路に路駐して荷下ろしとなります。
竹下通りから	23:30から可能	基本的には荷捌きEVの乗らないものがある場合のみのイレギュラールートになります。 シャッター開けっ放しはできません。 竹下通りからの搬入は、まとめて一度に完了させてください。

LIFORK原宿 平面図



LIFORK原宿(LOUNGE) ※申込期限 ご利用の15日前まで



基本利用時間	9:00~21:00
利用料金	30,000円/60分 (※スタイルルームHは別途料金) ※撮影利用は別途料金
LOUNGE	収容人数：最大120名 (シアター形式 80席) 面積：209.6㎡ / 耐荷重 290kg/㎡
TERRACE	収容人数：最大30名 面積：125.85㎡
備考	<ul style="list-style-type: none"> ■施設内の機材・備品は無料でご利用いただけます ■調理NG、飲食販売NG ■レイアウト変更は自由ですが退館時に原状復帰をお願いいたします。

貸出備品 (詳細はお問い合わせください)	
天吊りプロジェクター	1台
可動式プロジェクター	1台
天吊りスクリーン (150inch)	1台
可動式スクリーン	1台
スマートボード	1台
BDプレイヤー	1台
オーディオミキサー	1台
ワイヤレスマイク (B帯)	4本