

■ 駐車場入口
高さ：3.0m
2t車まで

1F

原宿駅

WITH HARAJUKU SPACE

荷捌き入口

■ WITH HARAJUKU 荷捌き・駐車場

●荷捌き基本ルール

- ・荷捌き利用時間：7:30～23:00
- ・申請：荷捌きの利用車両台数、搬入時間資料提出が必要となります。
※夜間作業の場合は事前の申請次第で24時間対応可能
- ・料金：20分/300円（平日2,800円/土日上限なし）
※最初30分無料
※23:00～翌7:30に入庫される場合は30分無料がございません。
- ・車両サイズ：長さ5.5m/高さ3m/幅2.5m(2tショート)まで
※2tロング、4t、マイクロバスNG

■ホール専用荷捌き枠（5番）

- ・申請時間帯のみホール専用利用可能
- ・留め置き不可

■搬入エレベーター

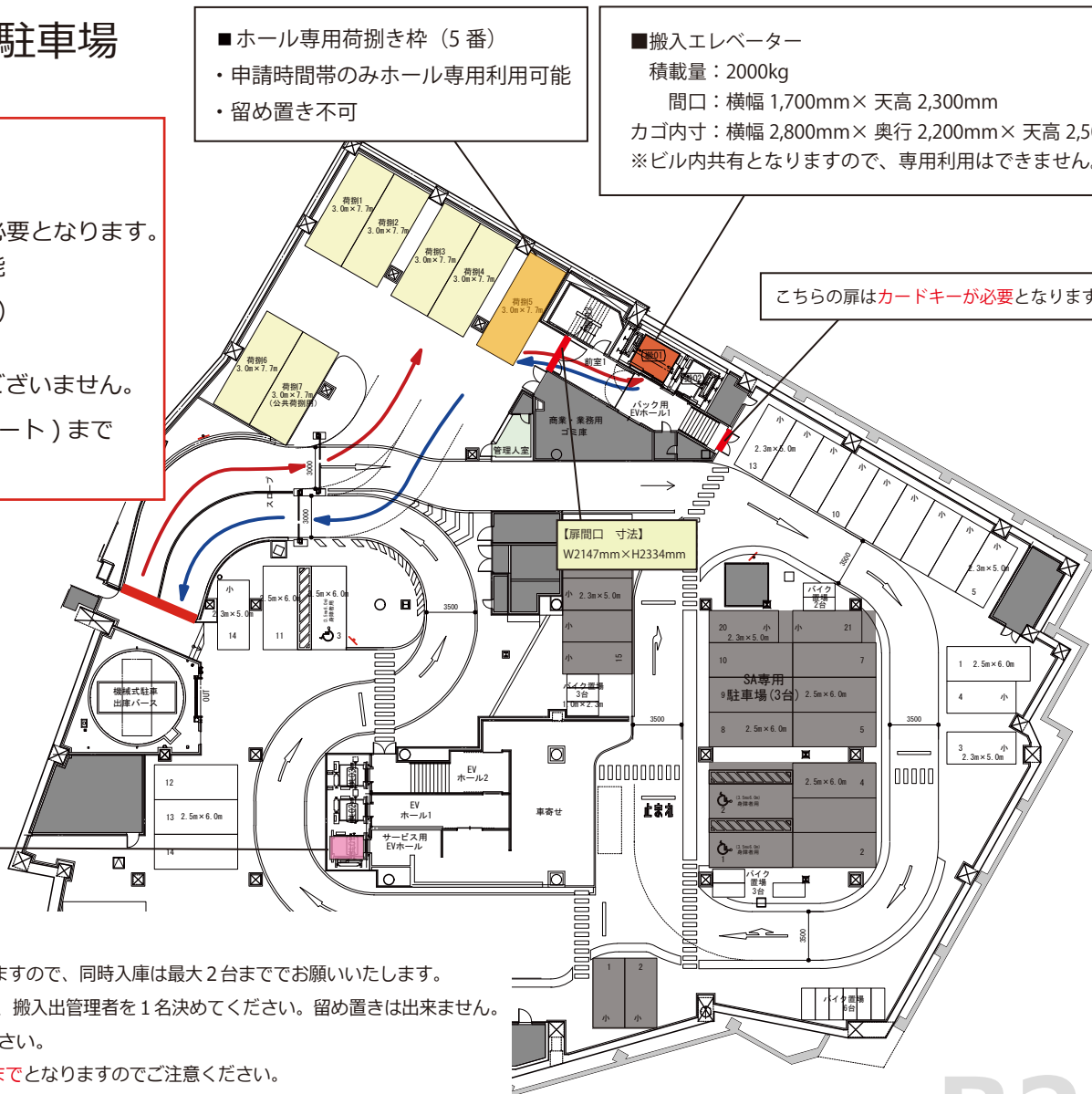
- 積載量：2000kg
- 間口：横幅1,700mm×天高2,300mm
- カゴ内寸：横幅2,800mm×奥行2,200mm×天高2,500mm
- ※ビル内共有となりますので、専用利用はできません。

こちらの扉はカードキーが必要となります。

屋上直結エレベーター
※カードキーが必要です

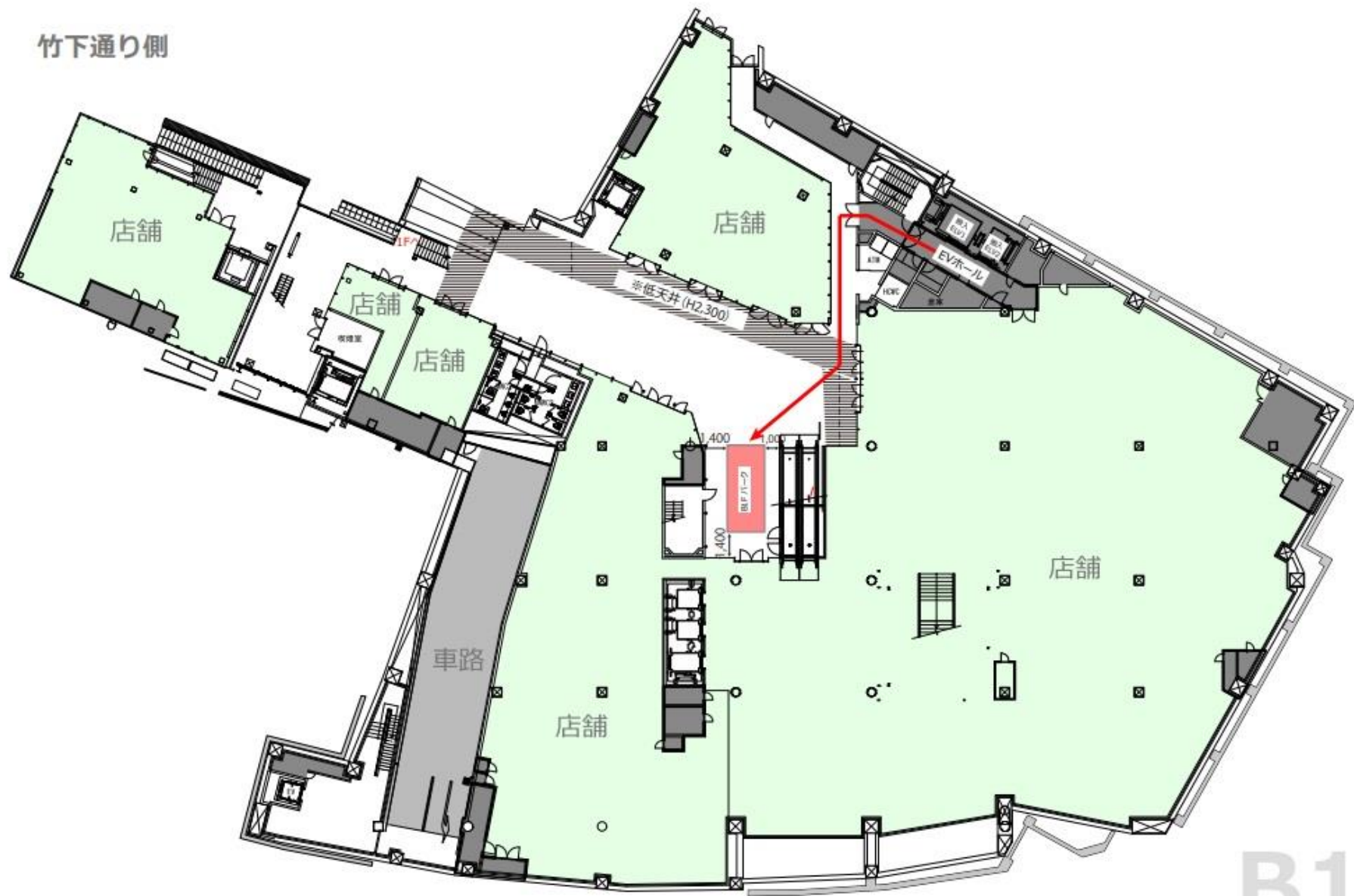
※諸注意※

- ・荷捌きは空いている枠をご利用ください。ビルと共用の荷捌きとなりますので、同時入庫は最大2台までお願いいたします。
荷下ろしが終わりそうになりましたら次のトラックを呼び込めるよう、搬入出管理者を1名決めてください。留め置きは出来ません。
- ・荷捌き利用は1台20～30分で入れ替えられるようご協力ください。
- ・荷捌きをご利用後に施設の駐車場を使用される方は、高さ2.1m以下までとなりますのでご注意ください。
(ゲスト送迎用のハイエース等は特にお気を付けてください。)
- ・留め置き枠の確保は、事前にお申し付けください。最大3台まで受付可能です。(状況により確保できる台数は変動いたします。)
- ・駐車場の予約は別途「予約金」が発生いたします。



B2F

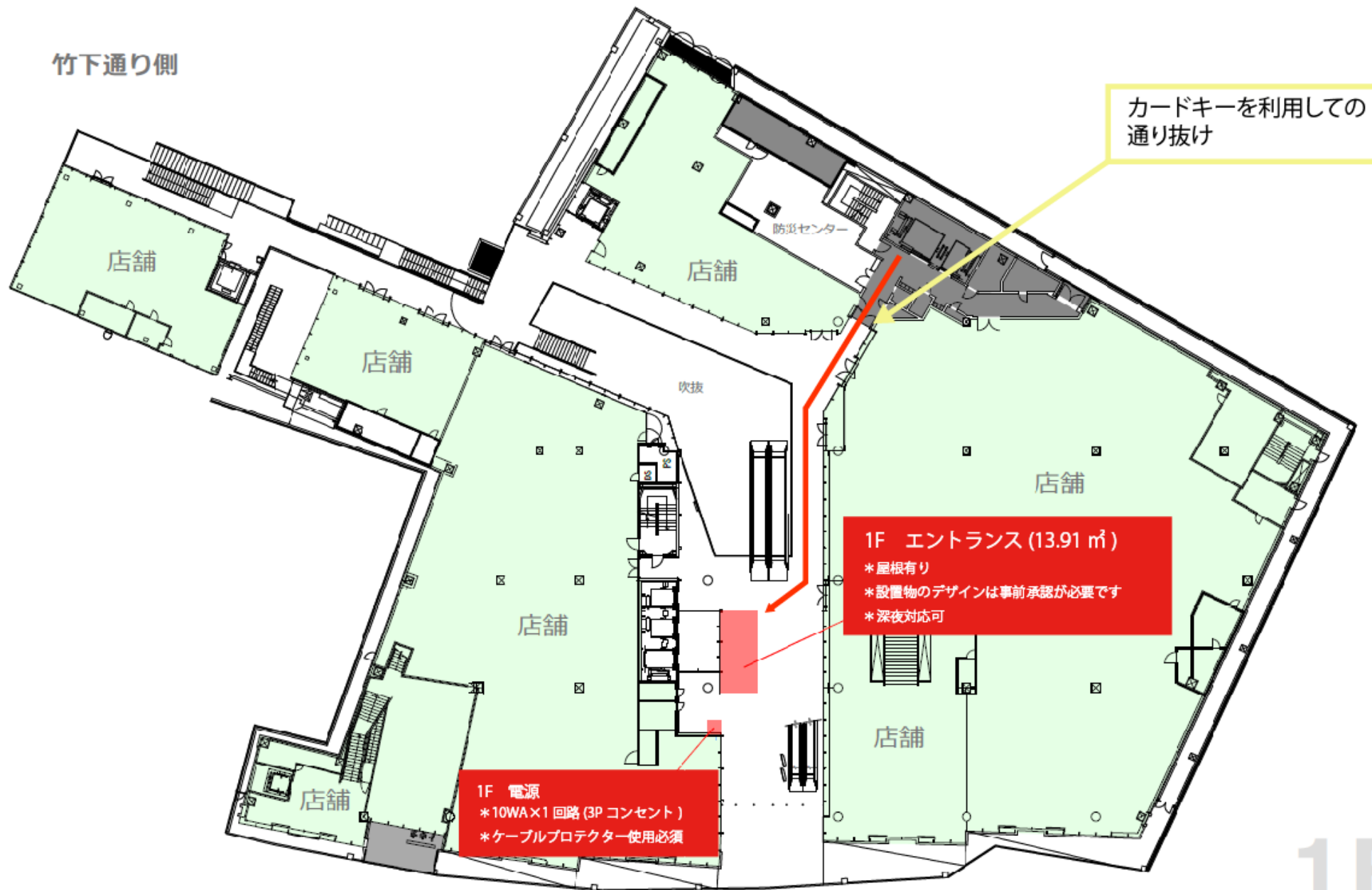
竹下通り側



B1F

原宿駅側

竹下通り側



カードキーを利用したの通り抜け

1F エントランス (13.91 m²)
*屋根有り
*設置物のデザインは事前承認が必要です
*深夜対応可

1F 電源
*10WA×1回路 (3P コンセント)
*ケーブルプロテクター使用必須

1F

竹下通り側

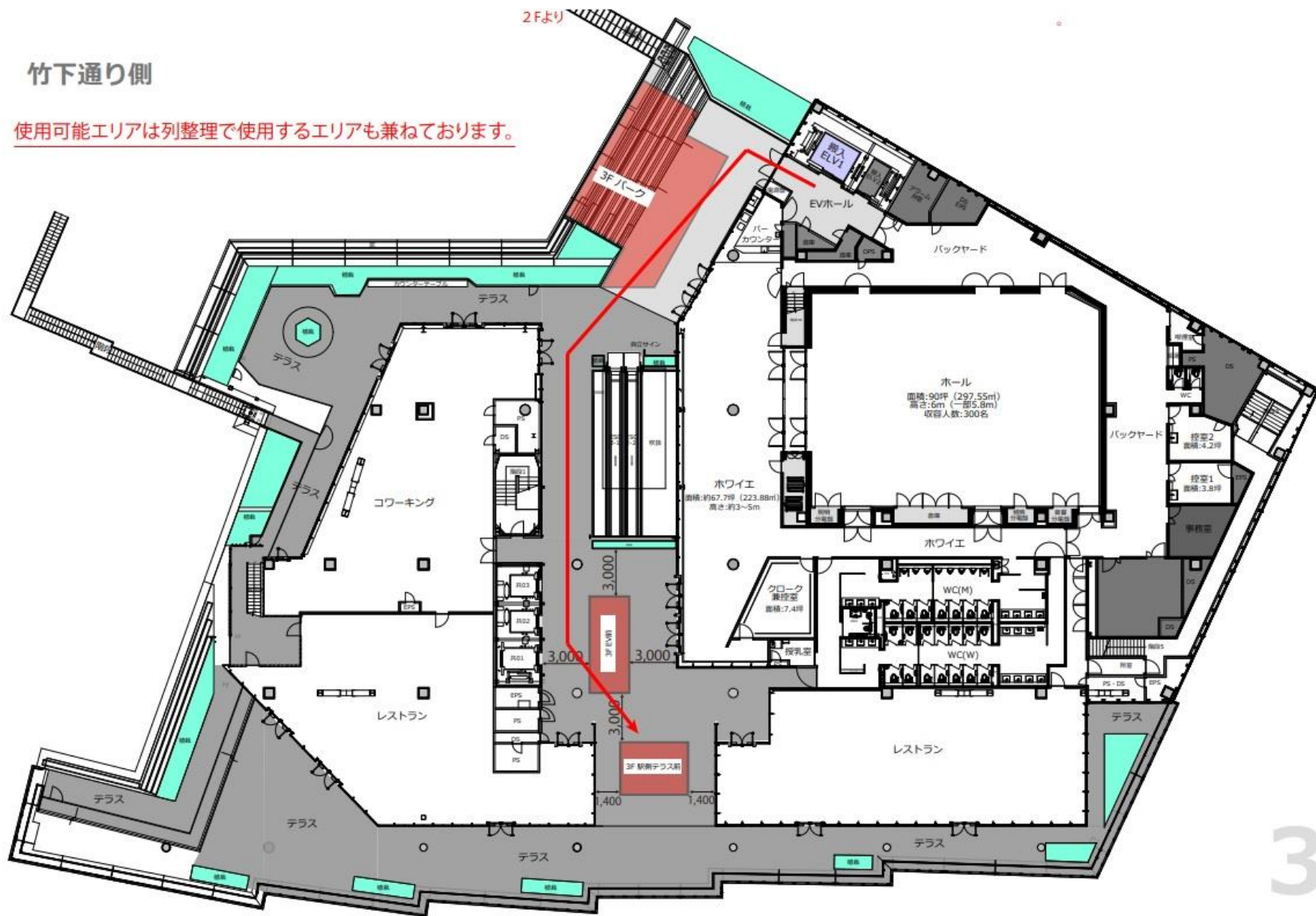


2F

原宿駅側

竹下通り側

使用可能エリアは列整理で使用するエリアも兼ねております。



3F

原宿駅側